

RÉNOVATION ÉNERGÉTIQUE  
DU PALAIS DE JUSTICE DE NARBONNE



MAITRE D'OUVRAGE

Ministère de la Justice

SG/DIR SG SUD  
Département Immobilier de Toulouse  
Immeuble Aurélien II - CS 54742  
2 impasse Boudeville  
31047 Toulouse cedex 1



MINISTÈRE  
DE LA JUSTICE

*Liberté  
Égalité  
Fraternité*

MAITRE D'ŒUVRE :



Siège social - 6 rue René Panhard  
11100 Narbonne - ☎04 68 42 57 45  
✉[contact@mbingenierie.fr](mailto:contact@mbingenierie.fr)



2 rue Ricciotti  
34500 Béziers - ☎04 67 21 81 19  
✉[secretariat@aade-architectes.fr](mailto:secretariat@aade-architectes.fr)



3 rue Lakanal  
34090 Montpellier - ☎04 99 23 06 61  
✉[contact@pialot-escande.fr](mailto:contact@pialot-escande.fr)



8 rue des Hermines  
34090 Montpellier - ☎06 83 42 18 05  
✉[m.mutel@caprionis.com](mailto:m.mutel@caprionis.com)

D.C.E.  
PHASAGE PREVISIONNEL  
REPERAGE DES ZONES  
D'INTERVENTION

DATE	IND
15/10/25	A

## **Phasage prévisionnel**

Les travaux seront réalisés suivant le phasage prévisionnel suivant :

- La protection des ouvrages au droit de chacune des zones d'intervention.
- La neutralisation des installations de chauffage et de rafraichissement
- Les travaux d'adaptation sur l'édicule technique en toiture du bâtiment
- La suppression des équipements de chauffage et rafraichissement non conservés en sous-sol et R+3
- La création des trémies et de la cour anglaise entre les niveaux sous-sol et rez de chaussé haut (parvis).
- La mise en œuvre des nouveaux équipements de chauffage et rafraichissement en sous-sol.
- La réalisation d'ouvertures dans les gaines techniques existantes entre le sous-sol et le R+3
- La mise en œuvre des liaisons verticales et horizontales principales des niveaux sous-sol et R+3
- La fermeture des gaines et reprises de finitions

Les travaux nécessitent la neutralisation :

- Des locaux avoisinant les gaines techniques sur toute la hauteur du bâtiment
- Des places de stationnement
- Partiellement des locaux et dégagements dans les différents niveaux.

Les Entreprises concernées devront fournir un détail des locaux et surfaces neutralisés nécessaires pour la réalisations des ouvrages avec durées détaillées par zones.

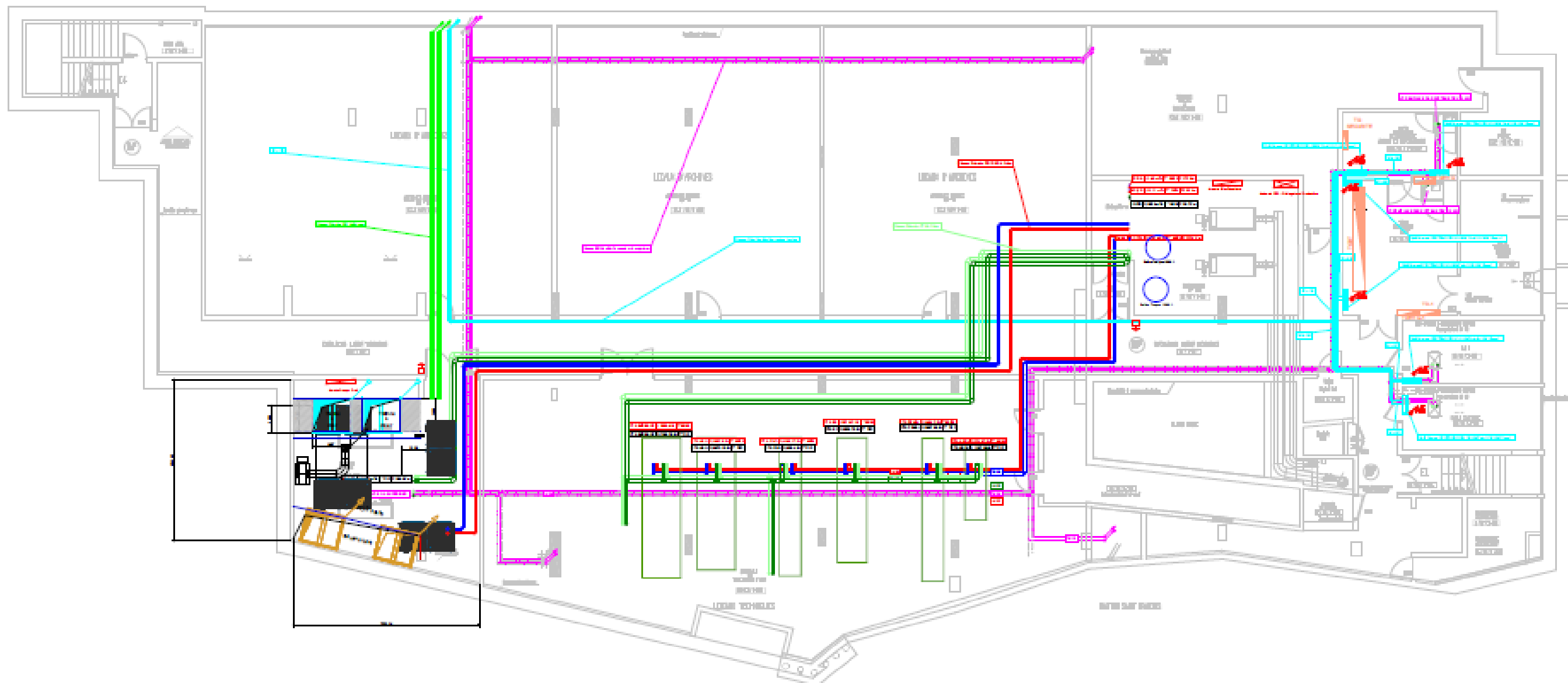
Afin de limiter les impacts dans les locaux en occupations et les contraintes pour les utilisateurs, les travaux verticaux en gaine seront réalisés par colonne sur toute la hauteur du bâtiment.

Les phases de travaux dans les niveaux seront décomposées suivant le nombre de gaines concernées (1 phase par gaine).

Les travaux sur les réseaux horizontaux dans les locaux impactés, seront réalisés pendant la phase de la gaine concernées (1 intervention par zone).

Les interventions dans les locaux à forte sécurité seront particulièrement encadrés. Des travaux en dehors des heures de fonctionnement de l'établissement seront à prévoir (travaux ponctuels de nuits et/ou week-end).

## Zones d'intervention niveau sous-sol



Interventions réparties pendant la durée du chantier.

Indication des réseaux suivant plans techniques.

Réseau bleu à créer + Ventilo-Convecteur à poser : 5 jours

Réseau vert clair à déposer : 1 jour

Réseau Violet à déposer : 2 jours (Une Fois le VRV terminé)

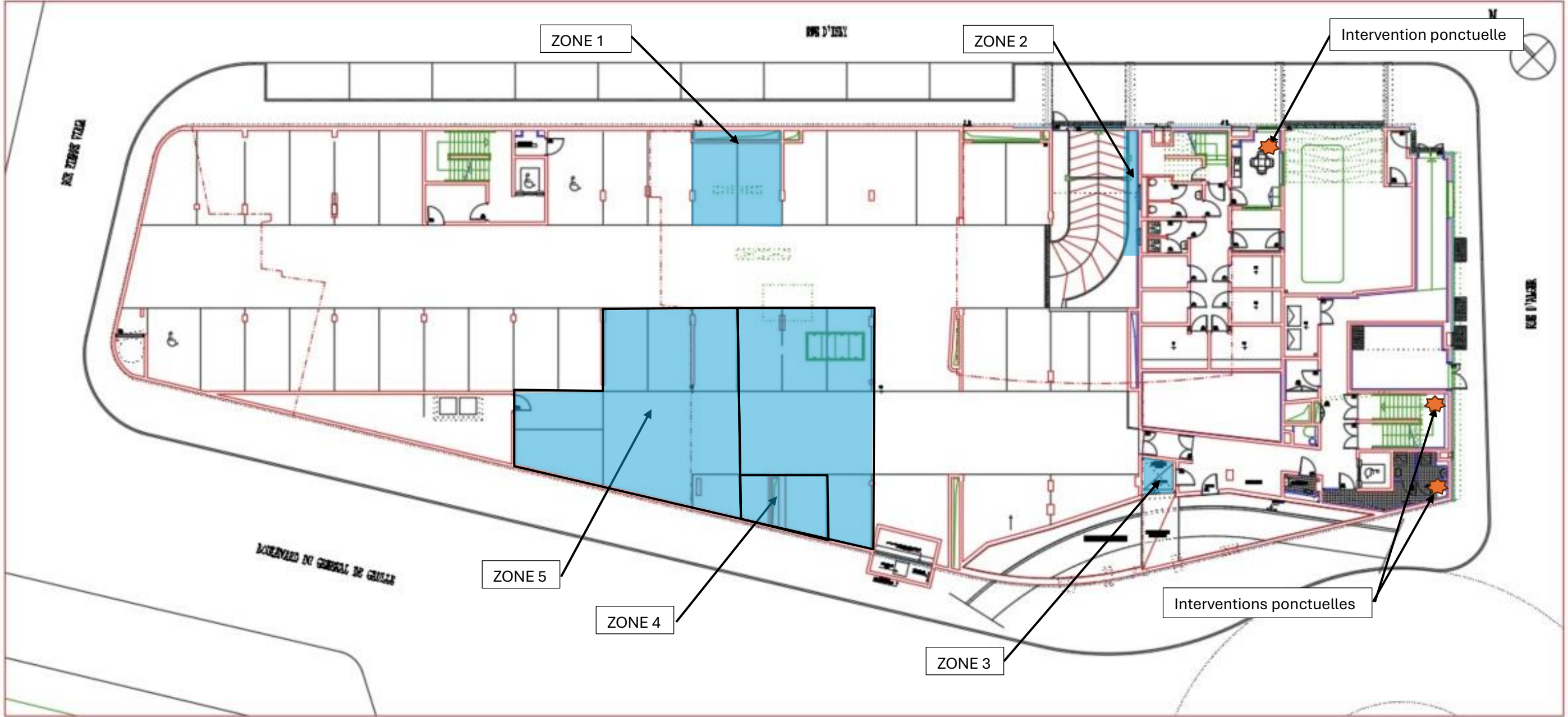
Local Groupe Froid (Une fois le VRV terminé): Dépose Complète (2 jours) – Création Local technique (15 jours calendaire)

Réseau Vert clair / Vert foncé + Rouge et bleu (entre local Froid et Chaufferie) à créer (4 jours)

Chaufferie : Dépose Partielle (1 jour) – Création Local technique (5 jours pour distribution + 15 jours calendaire)

Local CTA : Modification Distribution (2 jours)

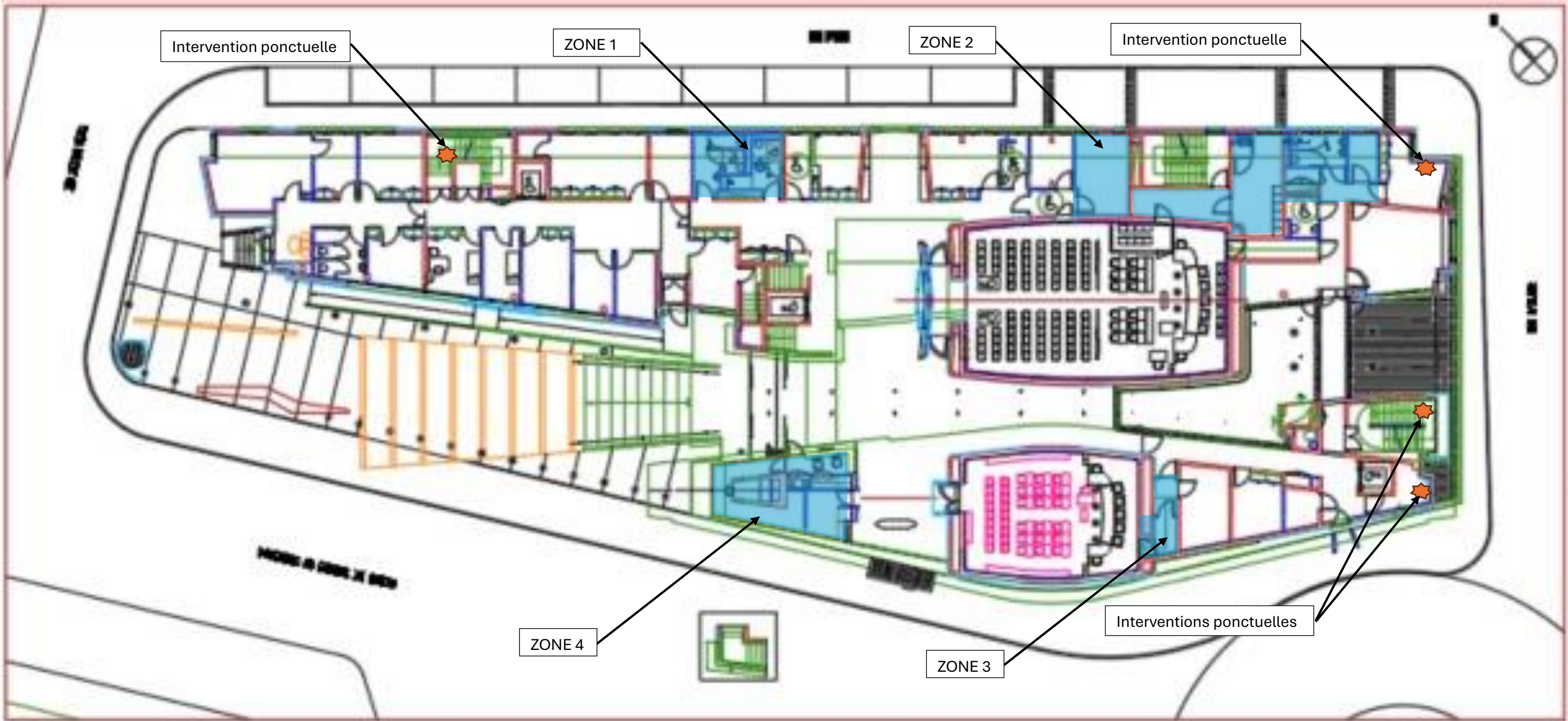
Zones d'intervention niveau rez de chaussée bas



	Zone 1	Zone 2	Zone 3	Zone 4	Zone 5	Interventions ponctuelles
Nature des travaux à réaliser	Ouverture dans gaine technique Intervention sur réseaux horizontaux : Suppression Réseau Primaire + Réseau Ventilo-convecteurs Fermeture gaine technique	Ouverture dans gaine technique Suppression Réseau Ventilo-convecteurs Fermeture gaine technique	Suppression Réseau Ventilo-convecteurs (magenta)	Ouverture dans gaine technique Suppression Réseau Ventilo-convecteurs Fermeture gaine technique	Réalisation des trémies et de la cour anglaise Approvisionnement et évacuation des matériaux	Remplacement des robinets des radiateur par robinets thermostatiques
Locaux impactés :	2 places de stationnement	accès parking	Local technique	2 places de stationnement	Entre 6 et 13 places de stationnement	Poste de police Cage d'escalier Bloc sanitaire
Durées d'interventions :	3 jours	3 jours Interventions à planifier les nuits et week-end	1 jour	3 jours	Emprise sur 6 places (devant local stockage) neutralisée pendant 3 mois. Emprise 6 à 8 places au droit de la trappe, neutralisée pour interventions ponctuelles sur une période de 6 mois suivant besoins appro et évacuations	1 à 2 heures par local



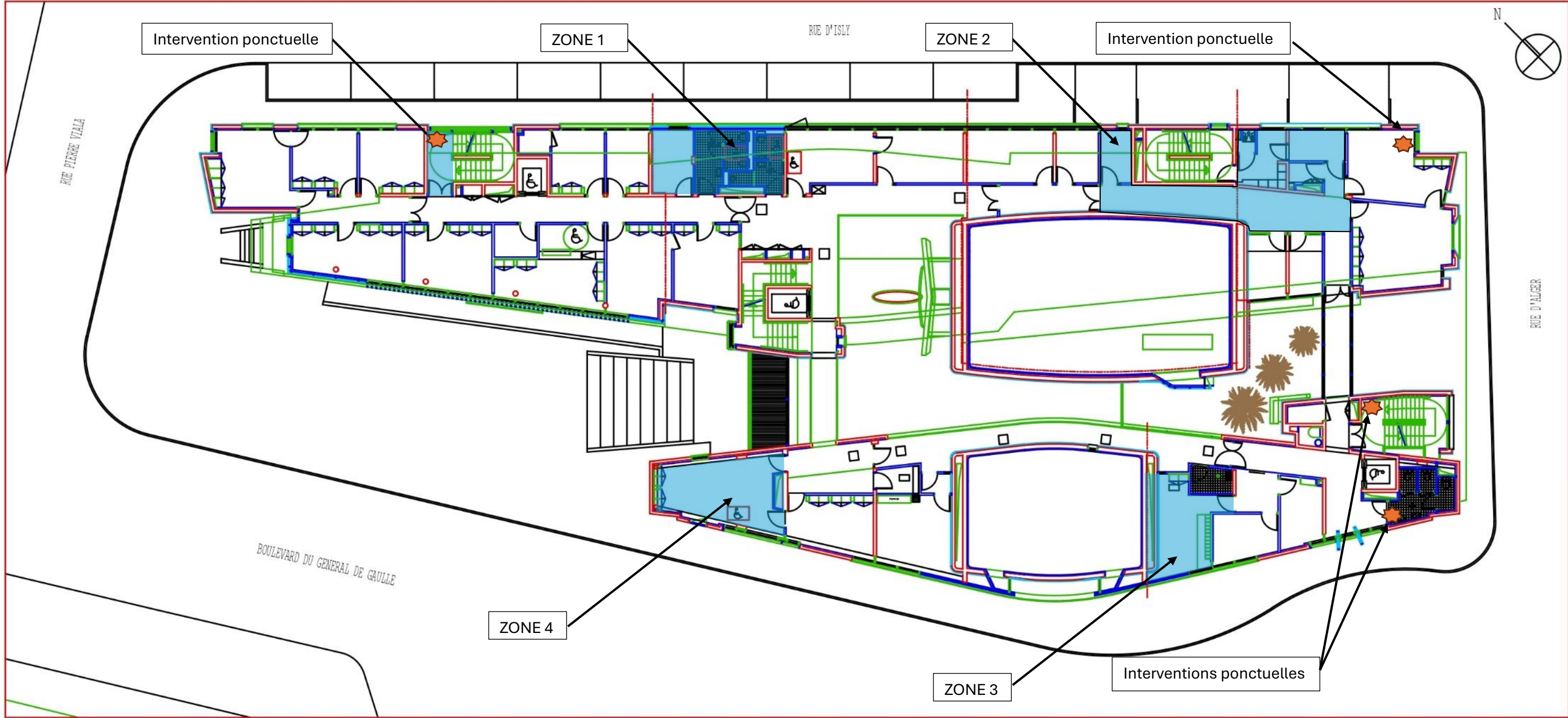
Zones d'intervention niveau rez de chaussée haut



	Zone 1	Zone 2	Zone 3	Zone 4	Interventions ponctuelles
Nature des travaux à réaliser	Création d'ouverture en gaine et en faux plafonds Dépose Réseau Ventilo-Convecteurs Suppression Réseau Primaire Fourniture et Pose des Réseaux Frigo + Condensat + Communication et Ventilo-Convecteurs Fermeture de gaine, faux plafonds et finitions	Création d'ouverture en gaine et en faux plafonds Suppression Réseau Ventilo-convecteurs et Ventilo-Convecteurs Fermeture de gaine, faux plafonds et finitions	Création d'ouverture en gaine et en faux plafonds Suppression Réseau Ventilo-convecteurs Fermeture de gaine et finitions	Création d'ouverture en gaine et en faux plafonds Dépose Réseau Ventilo-Convecteurs Fourniture et Pose des Réseaux Frigo + Condensat + Communication et Ventilo-Convecteurs Fermeture de gaine, faux plafonds et finitions	Remplacement des robinets des radiateur par robinets thermostatiques
Locaux impactés :	Blocs sanitaires hommes et femmes Local brassage	Témoin défense Sas détenus Relais détenu Local technique Dégagement Rgt Salle témoin	Sas magistrat	Accueil BOX Salle Surveillance	Bureau Cages d'escalier Bloc sanitaire
Durées d'interventions :	Intervention blocs sanitaires = 2 semaines Intervention local brassage = 2x2 jours	Intervention local Repro = 5 jours Interventions locaux Box Entretien, Relais Détenu et Circulation instruction = 2 jours à planifier les nuits et week-end	Interventions ponctuelles réparties sur 7 jours ouvrés Interventions potentiellement à planifier les nuits et week-end	Interventions ponctuelles réparties sur 1 semaine Interventions potentiellement à planifier les nuits et week-end	1 à 2 heures par local

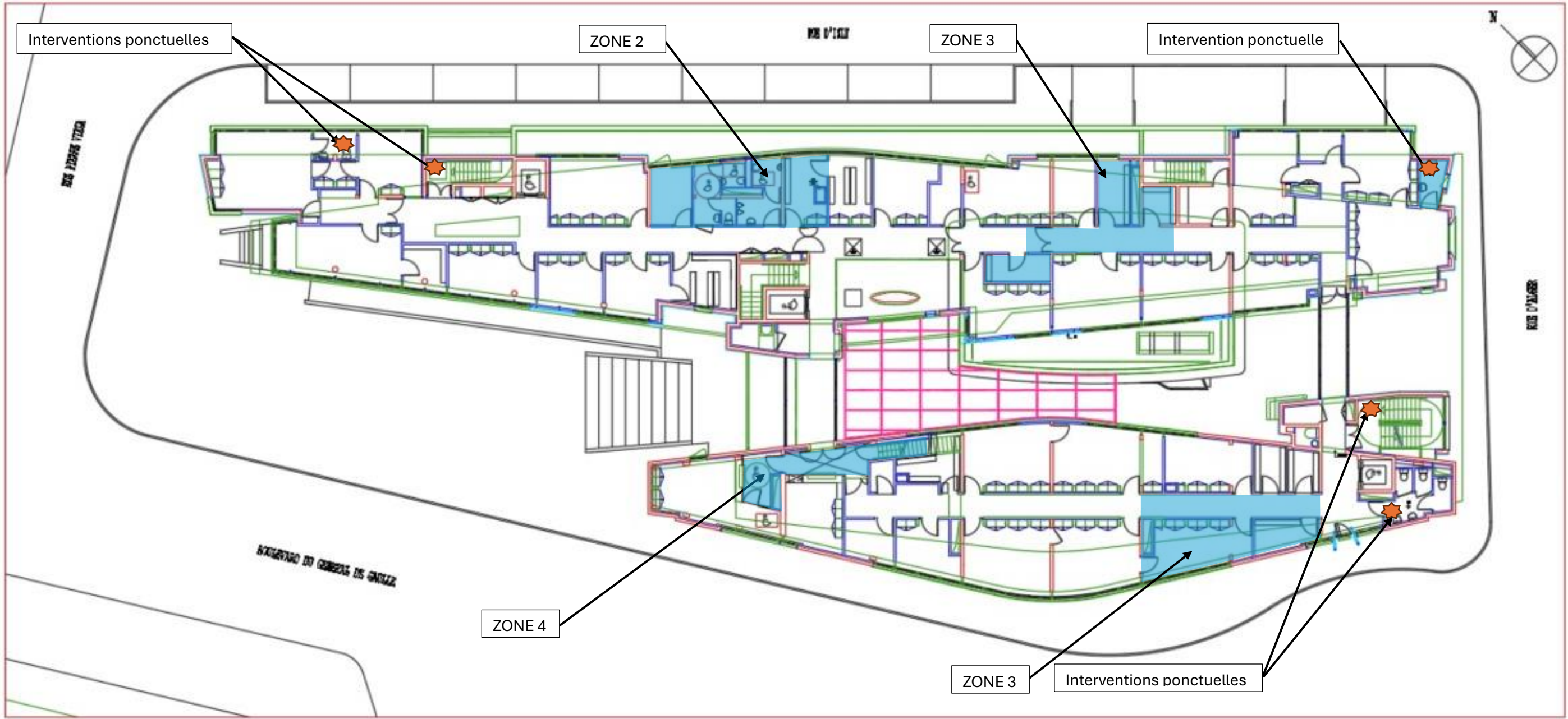


Zones d'intervention niveau R+1



	Zone 1	Zone 2	Zone 3	Zone 4	Interventions ponctuelles
Nature des travaux à réaliser	Création d'ouverture en gaine et en faux plafonds Dépose Réseau + Ventilo-Convecteurs Suppression Réseau Primaire Fourniture et Pose des Réseaux Frigo + Condensat + Communication et Ventilo-Convecteurs Fermeture de gaine, faux plafonds et finitions	Création d'ouverture en gaine et en faux plafonds Suppression Réseau Ventilo-convecteurs et Ventilo-Convecteurs Fermeture de gaine, faux plafonds et finitions	Création d'ouverture en gaine et en faux plafonds Suppression Réseau Ventilo-convecteurs Fermeture de gaine et finitions	Création d'ouverture en gaine et en faux plafonds Dépose Réseau + Ventilo-Convecteurs Fourniture et Pose des Réseaux Frigo + Condensat + Communication et Ventilo-Convecteurs Fermeture de gaine, faux plafonds et finitions	Remplacement des robinets des radiateur par robinets thermostatiques
Locaux impactés :	Blocs sanitaires hommes et femmes Local brassage	Box Entretien Relais Détenu Circulation instruction Repro	Local Courrier – classe D	Local Magistrat TPE – classe B	Bureau Cages d'escalier Bloc sanitaire
durée d'intervention :	Intervention blocs sanitaires = 2 semaines Intervention local brassage = 2x2 jours	Intervention local Repro = 5 jours Interventions locaux Box Entretien, Relais Détenu et Circulation instruction = 2 jours à planifier les nuits et week-end	Interventions ponctuelles réparties sur 7 jours ouvrés	Interventions ponctuelles réparties sur 1 semaine	1 à 2 heures par local

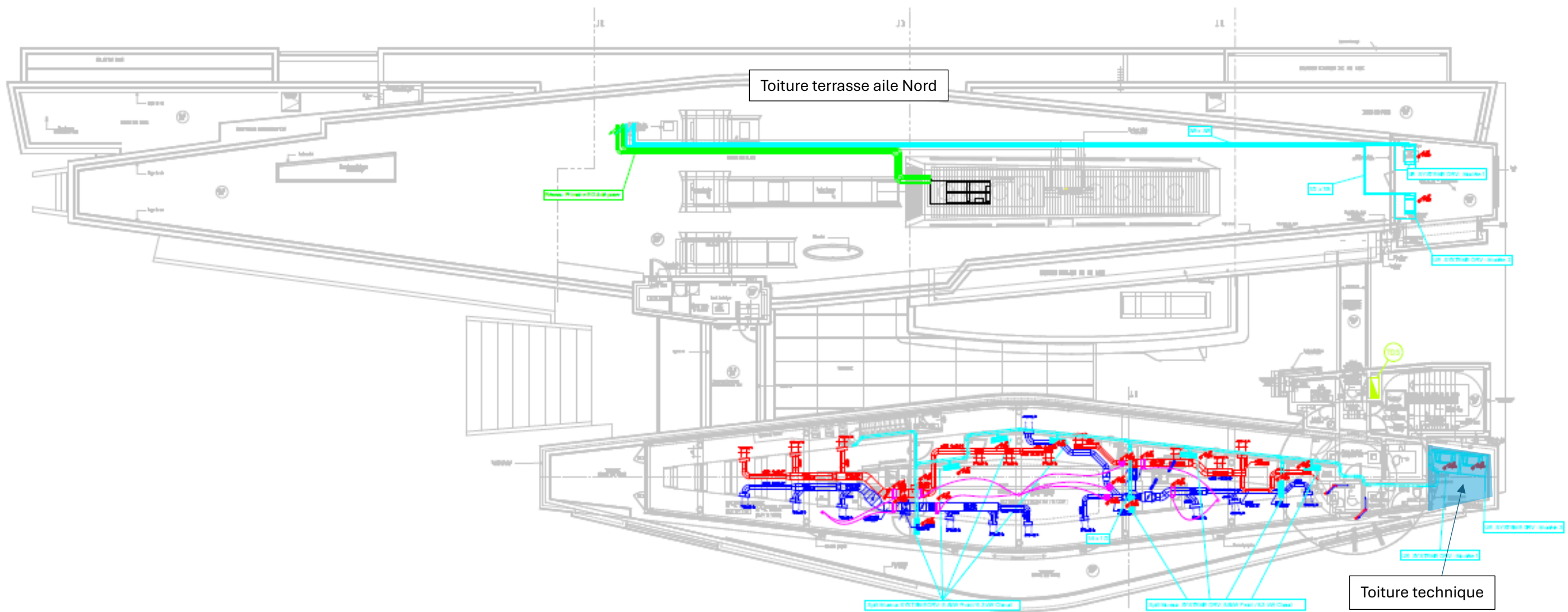
Zones d'intervention niveau R+2



	Zone 1	Zone 2	Zone 3	Zone 4	Interventions ponctuelles
Nature des travaux à réaliser	Création d'ouverture en gaine et en faux plafonds Dépose Réseau + Ventilo-Convecteurs Suppression Réseau Primaire Fourniture et Pose des Réseaux Frigo + Condensat + Communication et Ventilo-Convecteurs Fermeture de gaine, faux plafonds et finitions	Création d'ouverture en gaine et en faux plafonds Suppression Réseau Ventilo-convecteurs et Ventilo-Convecteurs Fermeture de gaine, faux plafonds et finitions	Création d'ouverture en gaine et en faux plafonds Suppression Réseau Ventilo-convecteurs Fermeture de gaine et finitions	Création d'ouverture en gaine et en faux plafonds Dépose Réseau + Ventilo-Convecteurs Fourniture et Pose des Réseaux Frigo + Condensat + Communication et Ventilo-Convecteurs Fermeture de gaine, faux plafonds et finitions	Remplacement des robinets des radiateur par robinets thermostatiques
Locaux impactés :	Blocs sanitaires hommes et femmes Local brassage Repro	Local repro Attente Archives vivantes « 1 » Archives vivantes « 2 »	Bureau agents de greffe classe B Dégagement Repro	Dégagement - Escalier Sas local régisseur classe B	Bureau Cages d'escalier Bloc sanitaire
durée d'intervention :	Intervention blocs sanitaires = 2 semaines Intervention locaux brassage et repro = 2x2 jours	Intervention local Archives vivantes « 1 » = 5 jours Interventions locaux Local repro, Attente et Archives vivantes « 2 » = 2 jours	Intervention bureau = 1 semaine Interventions locaux repro, dégagement = interventions ponctuelles réparties sur 1 semaines	Interventions ponctuelles réparties sur 1 semaines	1 à 2 heures par local



Zones d'intervention niveau R+3



Nature des travaux à réaliser	Fourniture et Pose des Réseaux Frigo + Condensat + Communication (cyan)	Création d'ouverture en gaine et en faux plafonds Sonde CO2 + Registre Motorisés Fermeture de gaine, faux plafonds et finitions	Création d'ouverture en gaine et en faux plafonds Fourniture et Pose des Réseaux Frigo + Condensat + Communication (cyan) et Ventilo-Convecteurs Sonde CO2 + Registre Motorisés Fermeture de gaine, faux plafonds et finitions	Création d'ouverture en gaine et en faux plafonds Fourniture et Pose des Réseaux Frigo + Condensat + Communication (cyan) et Ventilo-Convecteurs Sonde CO2 + Registre Motorisés Modification des réseaux de ventilation du Bureau Fermeture de gaine, faux plafonds et finitions	Remplacement des robinets des radiateur par robinets thermostatiques	Dépose et évacuation Condenseur + Réseau Primaire Fourniture et Pose des Réseaux Frigo + Condensat + Communication (cyan) et Unités Extérieures	Fourniture et Pose des Réseaux Frigo + Condensat + Communication et Unités Extérieures
Locaux impactés :	Circulation Sanitaires	Bibliothèque	Salle de Réunion	Cafétéria et Bureau	Sanitaire	Toiture terrasse aile Nord	Toiture technique R+3 (côté sanitaires)
durée d'intervention :	1 semaine	7 jours répartis sur 4 semaines	10 jours répartis sur 4 semaines	12 jours répartis sur 4 semaines	1 à 2 heures	1 semaine	1 semaine